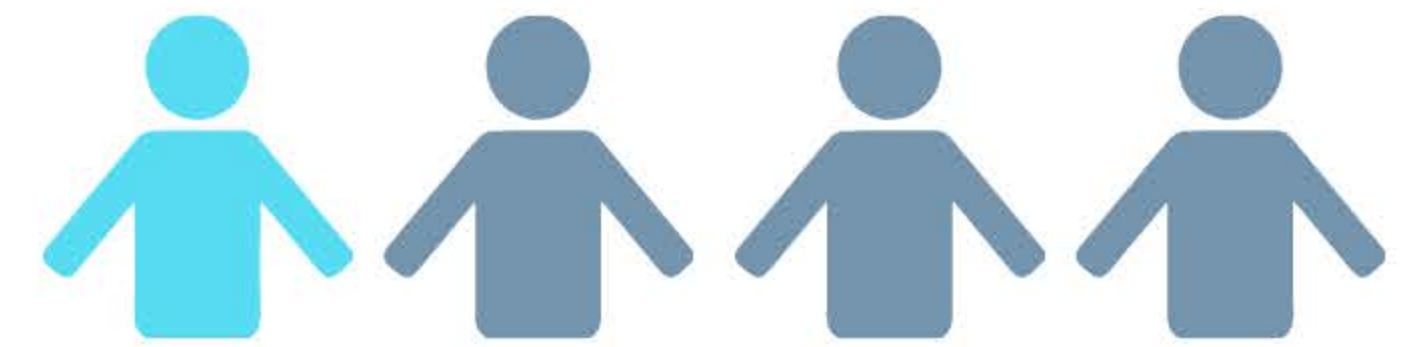
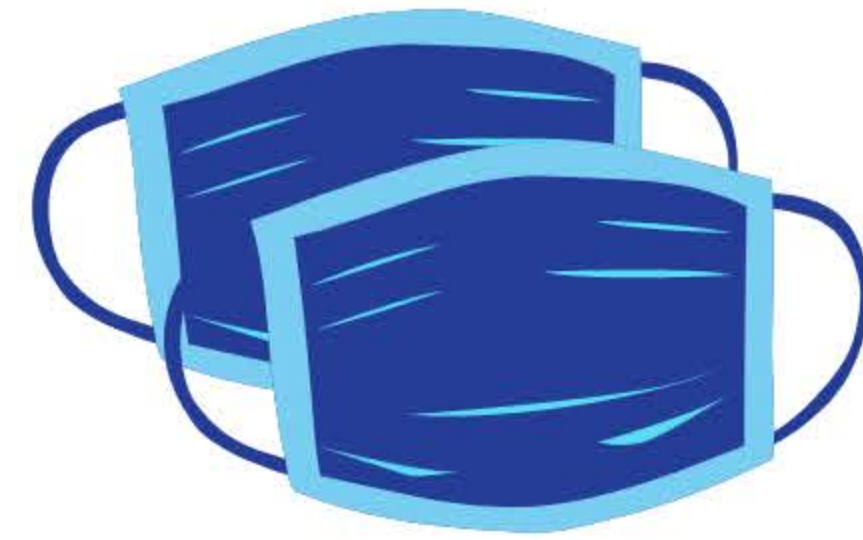


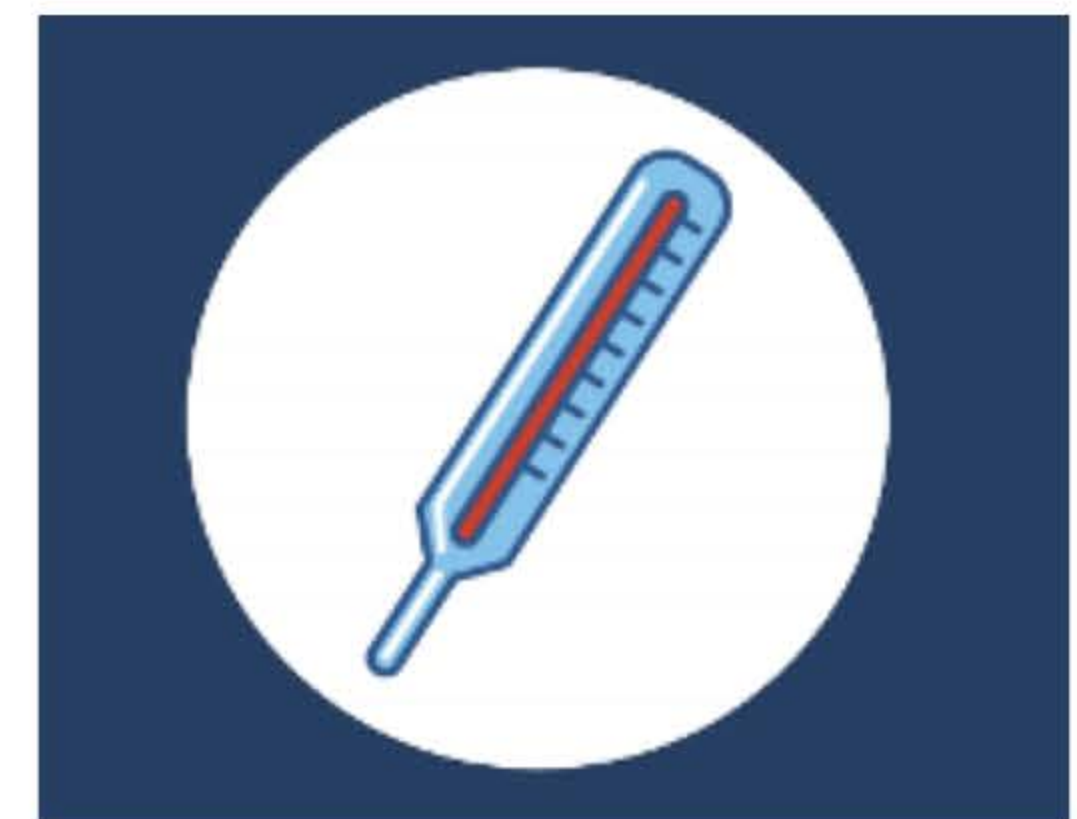
# NORME ANTI-COVID



INDOSSA LA  
**MASCHERINA**



MANTIENI LA DISTANZA  
INTERPERSONALE **DI UN METRO**



SE HAI SINTOMI RICONDUCIBILI  
AL COVID **NON ENTRARE**

**È NECESSARIO ATTENERSI ALLE SEGUENTI DISPOSIZIONI PER LA TUTELA DELLA SALUTE:**

- **PRESENTARSI AL MASSIMO 10 MINUTI PRIMA DELL'APPUNTAMENTO  
(CON MASCHERINA CHIRURGICA GIÀ INDOSSATA DAI 6 ANNI IN SU)**
- **LIMITARE A 1 IL NUMERO DEGLI ACCOMPAGNATORI  
(PER MINORI O PER PERSONE NON AUTOSUFFICIENTI)**



**L'ACCESSO A PIÙ PERSONE È CONSENTITO SOLO NEL CASO IN CUI LA PRESTAZIONE SIA PER COPPIE/NUCLEO FAMILIARE  
(ES. PRIMI COLLOQUI PER PERCORSI DIAGNOSTICI, VISITE DI NEUROPSICHIATRIA INFANTILE, TERAPIE DI COPPIA, SOSTEGNO ALLA GENITORIALITÀ, RESTITUZIONI DI PERCORSI DIAGNOSTICI)**